



DIAGNOSTIC SANTE DES FEMMES

Atelier Sante Ville du 13^{ème}

Matinée de partage et d'échange du 18 mars 2010

OBJECTIFS DE LA MATINÉE DE PARTAGE SUR LE DIAGNOSTIC SANTÉ DES FEMMES

- Croiser les regards des différents professionnels du secteur social, éducatif, médical, culturel, et de l'insertion afin de permettre une transversalité
- Mutualiser nos connaissances en matière de santé et d'accès au soins
- Amener des pistes de réflexions afin de mettre en place des actions collectives



PRÉSENTATION DU DIAGNOSTIC SANTÉ DES FEMMES

- Pourquoi travailler sur la santé des femmes ?
 - Présentation de la démarche
 - Méthodologie et outils utilisés
 - Analyse des questionnaires
 - Les limites et les points positifs du diagnostic
 - Les freins et les leviers



DIAGNOSTIC SANTÉ DES FEMMES

- Depuis Octobre 2009, l'Atelier Santé Ville du 13^{ème} travaille à la réalisation d'un diagnostic sur la santé des femmes.

Ce travail de diagnostic poursuit 3 grands objectifs :

- Améliorer la connaissance sociale de l'accès aux soins des femmes à l'échelle des quartiers politique de la ville du 13^{ème}
- Identifier les freins et les leviers pour l'accès aux soins des femmes.
- Faire émerger des axes d'interventions priorités et renforcer les actions de prévention santé au plus près des besoins des habitantes des quartiers politique de la ville



POURQUOI UN DIAGNOSTIC SANTÉ DES FEMMES ?

Constats internationaux et nationaux :

- La santé des femmes au travail en Europe » de Laurent Vogel, rapport de l'OMS
- « Etat des lieux sur la contraception et l'avortement en France », rapport de l'Inspection Générales des Affaires Sociales (l'IGAS)

Constats régionaux:

- Enquête réalisée par l'URCAM et l'INSEE, sur le recours aux soins en ile de France
- La thématique santé des femmes s'inscrit dans le Plan Régional santé public PRSP

Constats locaux:

Diagnostic partagé sur la santé des jeunes habitants des quartiers politiques de la ville du 13ème



LE DIAGNOSTIC SANTÉ DES FEMMES

La méthodologie employée pour ce diagnostic s'inscrit dans une démarche de développement social local (**DSL**)

Il comprend 3 paramètres:

- Un territoire (quartiers politiques de la ville du 13^{ème})
- Une population (Femmes de 18 à 75 ans habitantes de ces quartiers)
- Des acteurs locaux

Le DSL est une manière de repenser l'action publique en partant des besoins exprimés par la population et en définissant avec l'ensemble des partenaires un projet global de territoire




ACTEURS LOCAUX AYANT PARTICIPÉS AUX DIAGNOSTIC SANTÉ DES FEMMES

- Pharmacie de quartier
- Centre commercial Masséna 13
- Service Social de Polyvalence SSDP
- Centre social Chevaleret (CAF)
- Centre social Boutroux (CAF)
- Centre d'animation la Poterne des Peupliers
- CHRS maison cœur de femmes
- L'ARFOG
- Mission Locale Soleil
- Arc 75




MÉTHODOLOGIE ET OUTILS

Rencontre des professionnels

 Expliquer la démarche et recueillir la parole des professionnels

Rencontre des Femmes

 Accompagnement individuel et collectif du questionnaire dans les différentes structures

- Total des questionnaires accompagnés : **110 questionnaires**

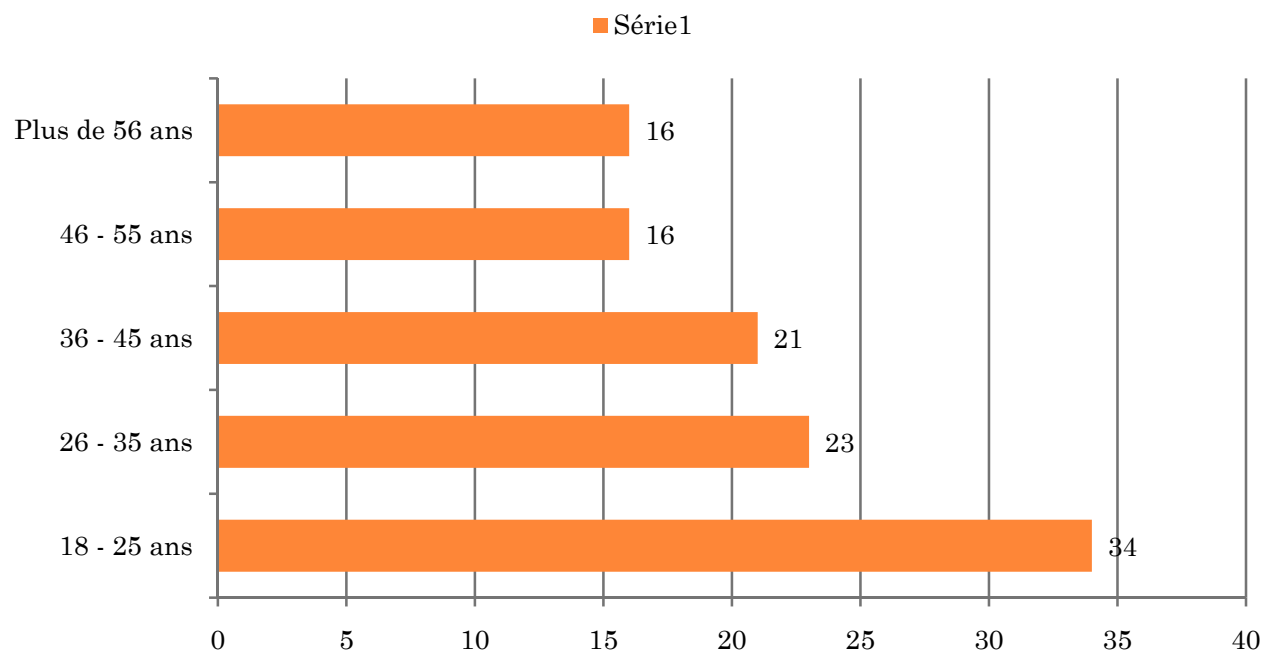


DIAGNOSTIC SANTÉ DES FEMMES

ANALYSE DES QUESTIONNAIRES

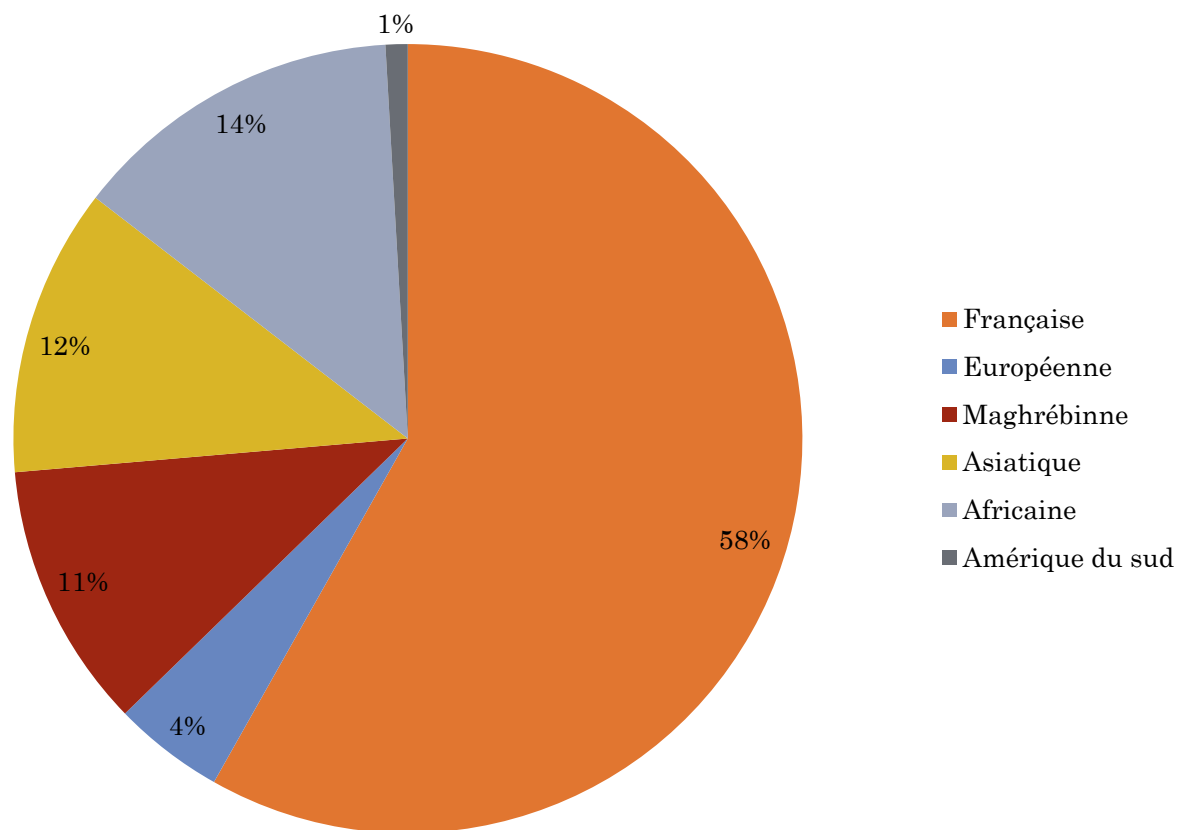
PROFIL

Age:



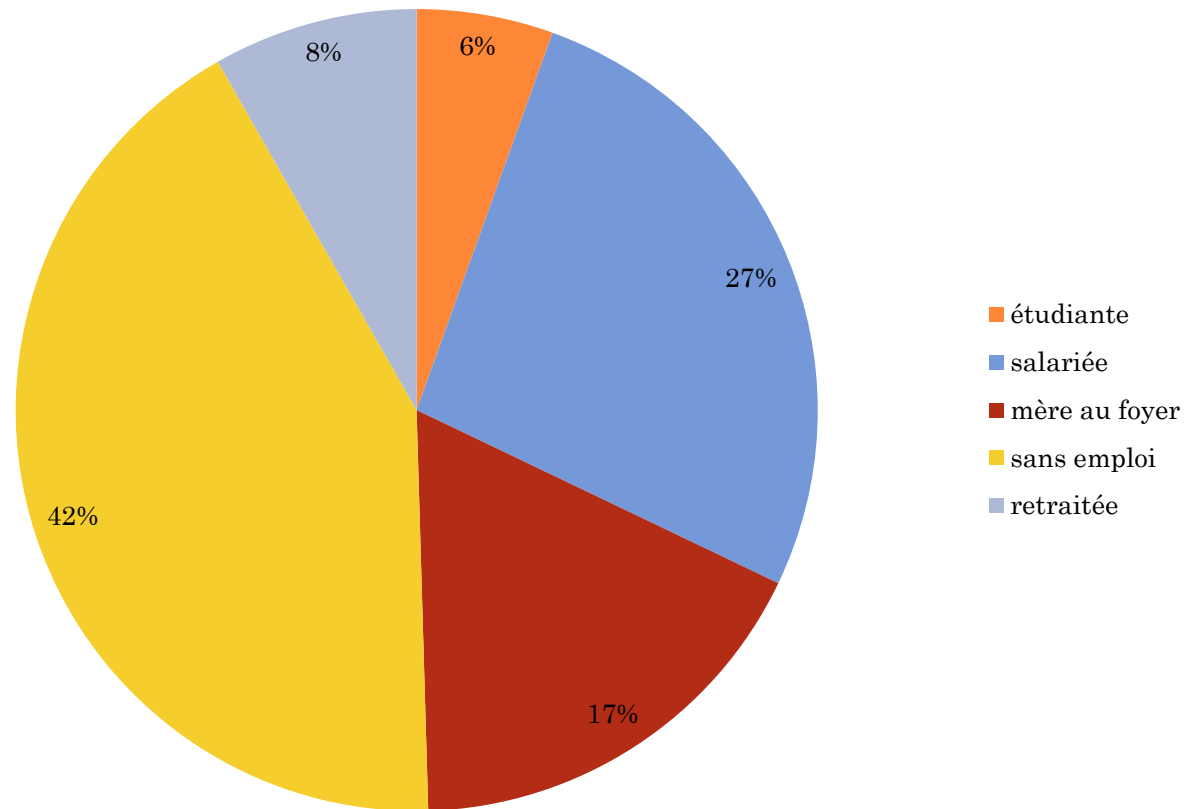
PROFIL DES FEMMES

2.Nationalités



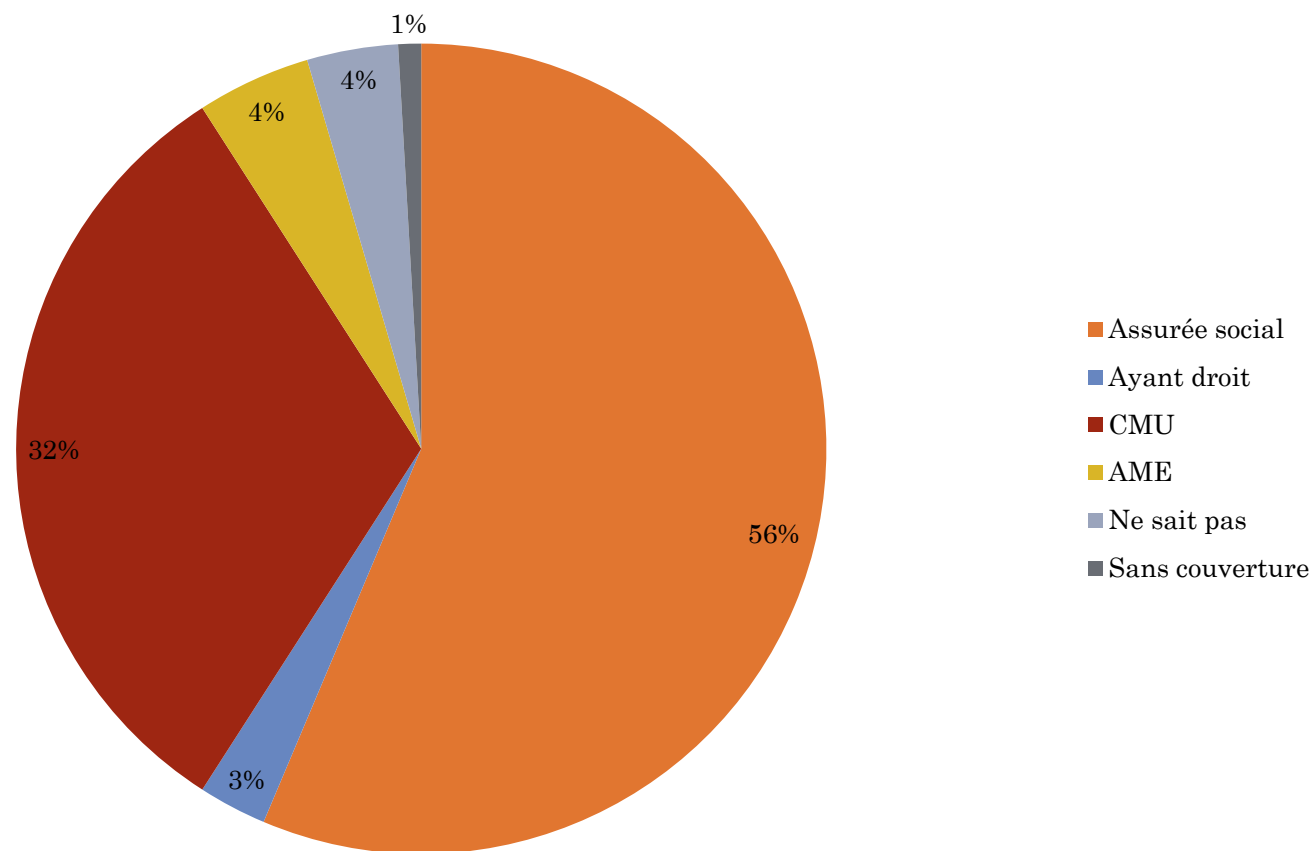
QUESTIONNAIRES PROFIL:

Activités professionnelles



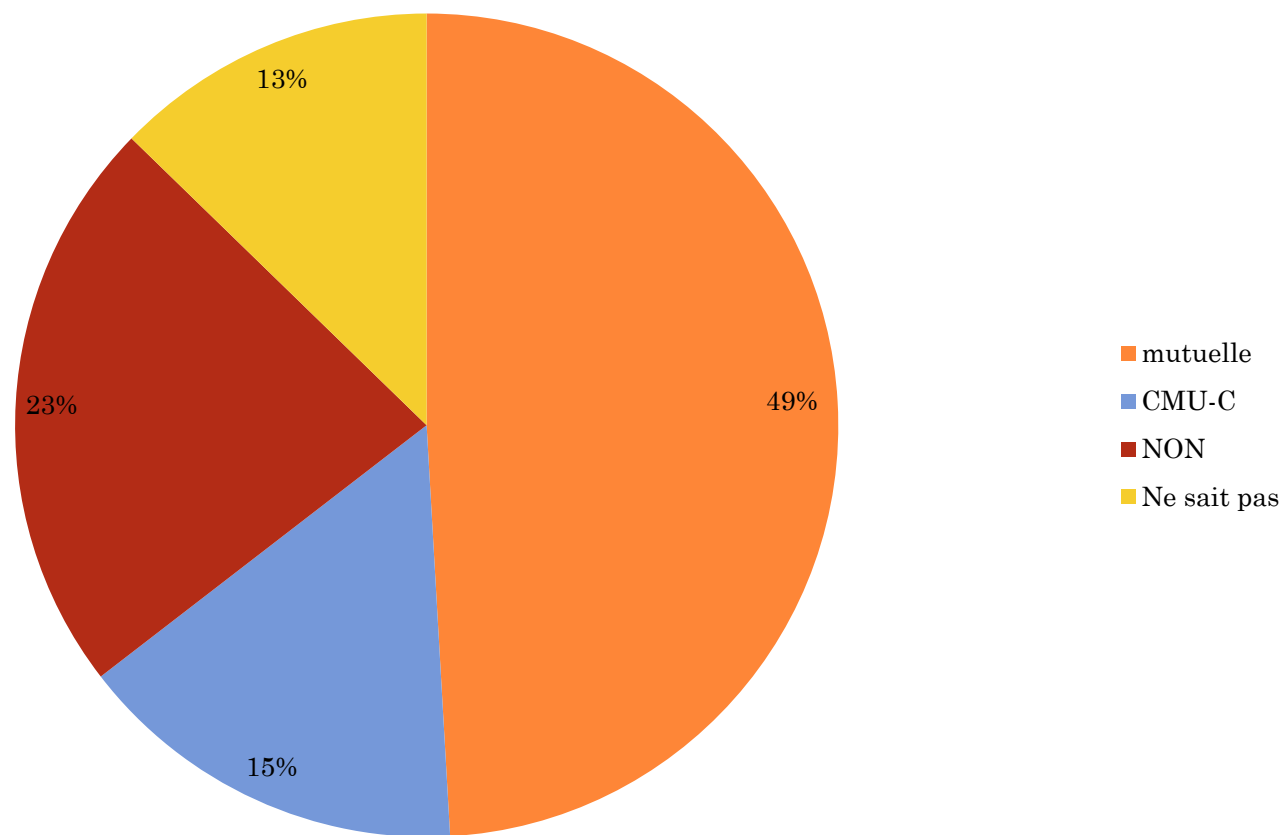
QUESTIONNAIRES PROFIL

Protection Sociale



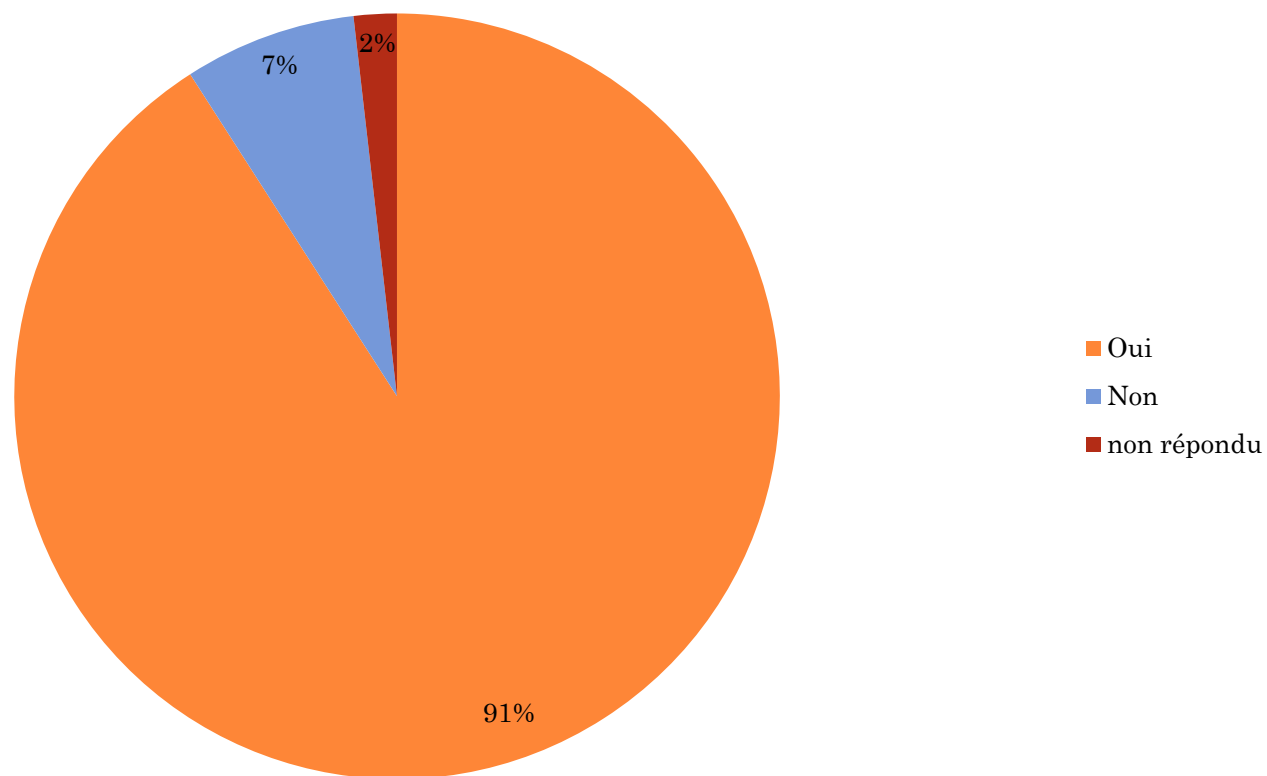
QUESTIONNAIRES PROFIL

Complémentaire Santé



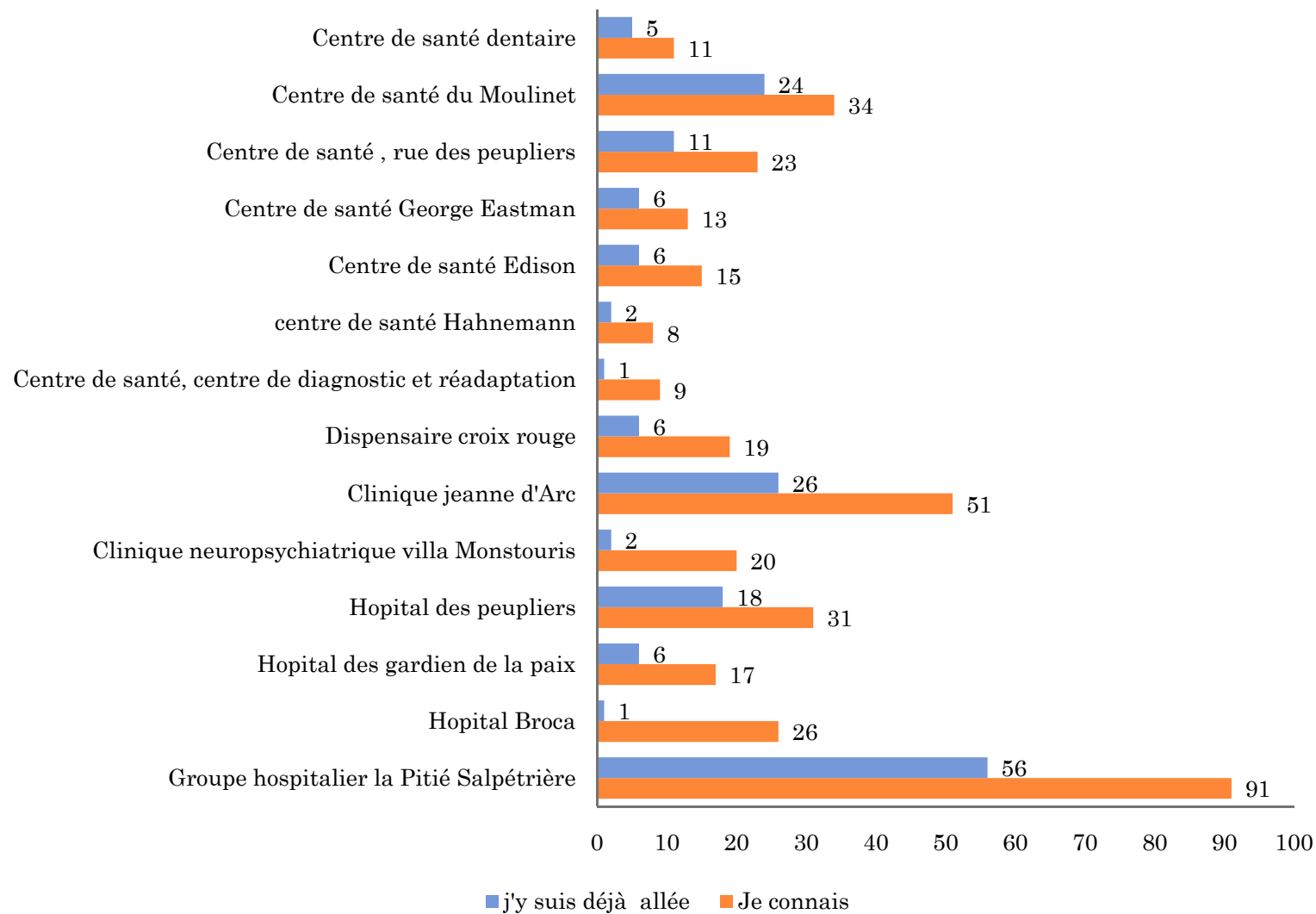
QUESTIONNAIRES PROFIL

Avez-vous un médecin traitant



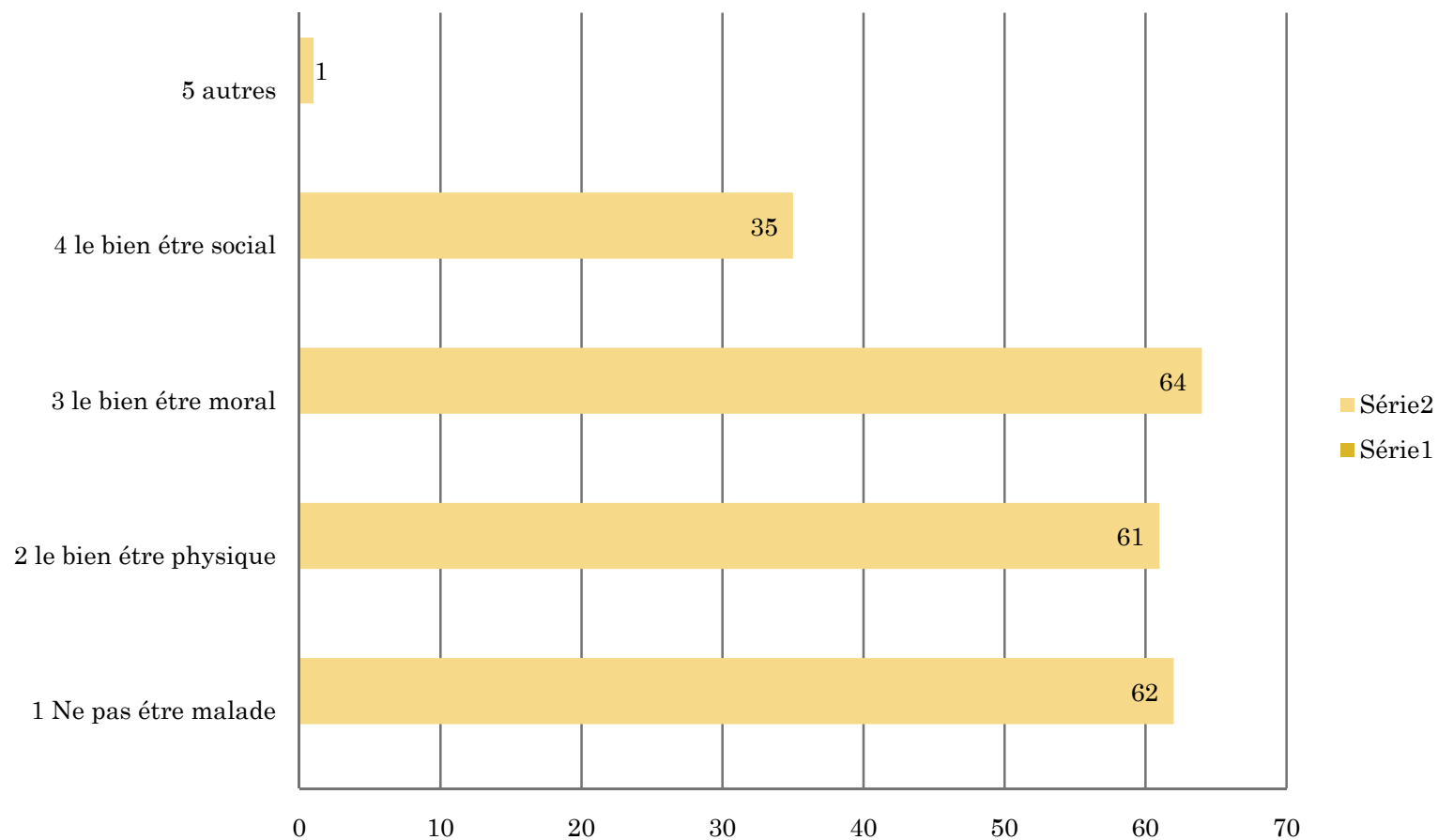
QUESTIONNAIRES

PROFIL



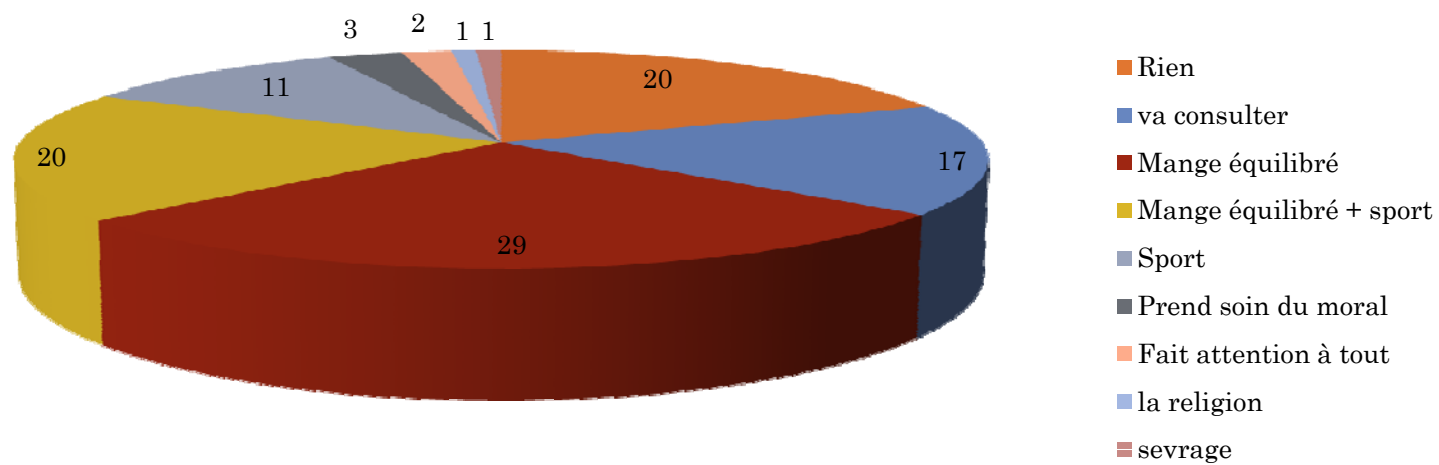
QUESTIONNAIRES REPRÉSENTATIONS

9. Pour vous, la santé c'est:



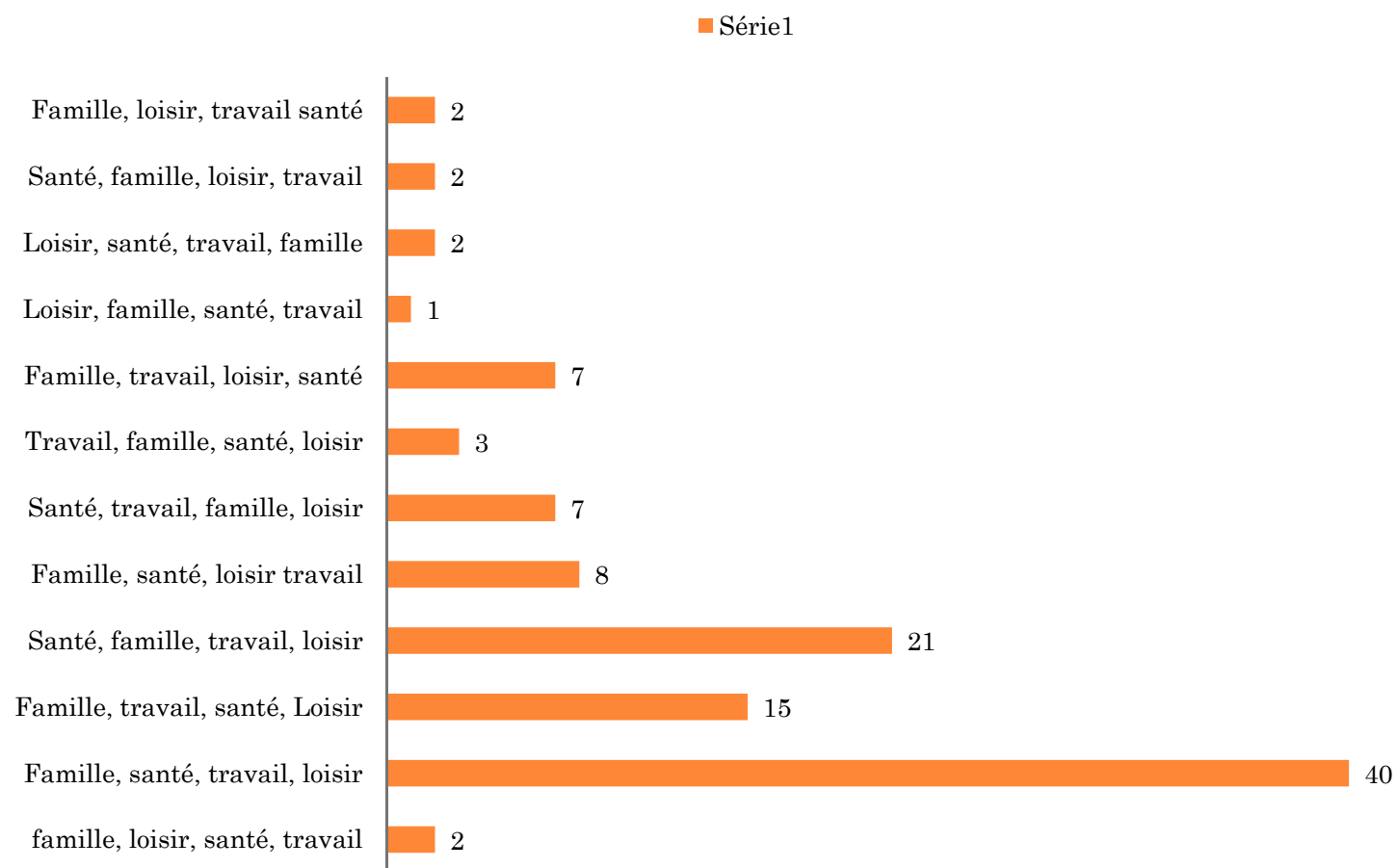
QUESTIONNAIRES REPRÉSENTATIONS

Que faites vous pour être en bonne santé



QUESTIONNAIRES REPRÉSENTATIONS

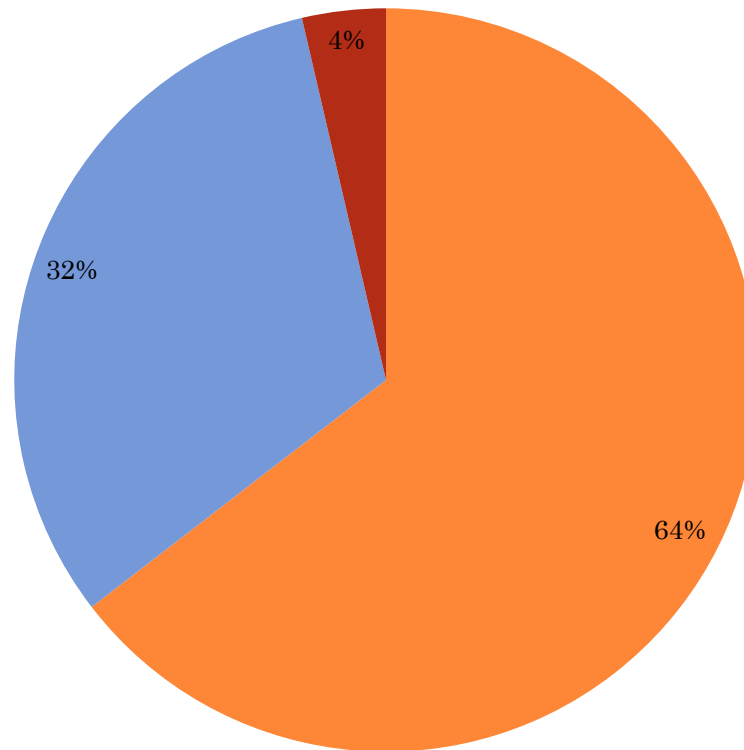
Numérotez selon l'ordre d'importance



QUESTIONNAIRES REPRÉSENTATIONS

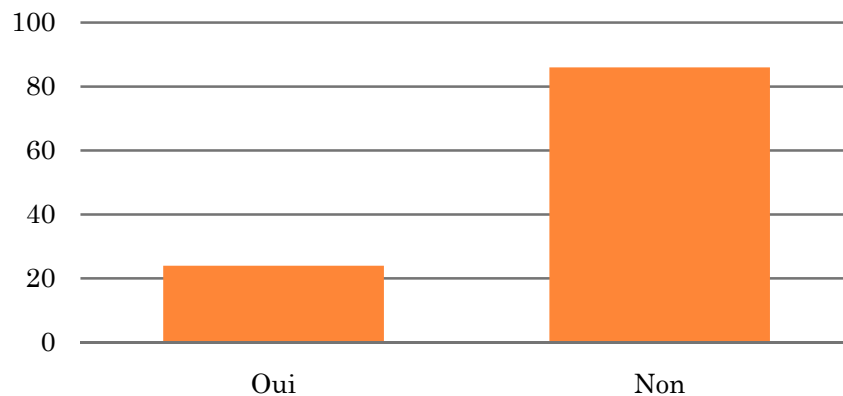
Selon vous, est-ce que les femmes ont plus besoin qu'un homme d'aller voir le médecin:

■ OUI ■ NON ■ Ne sait pas

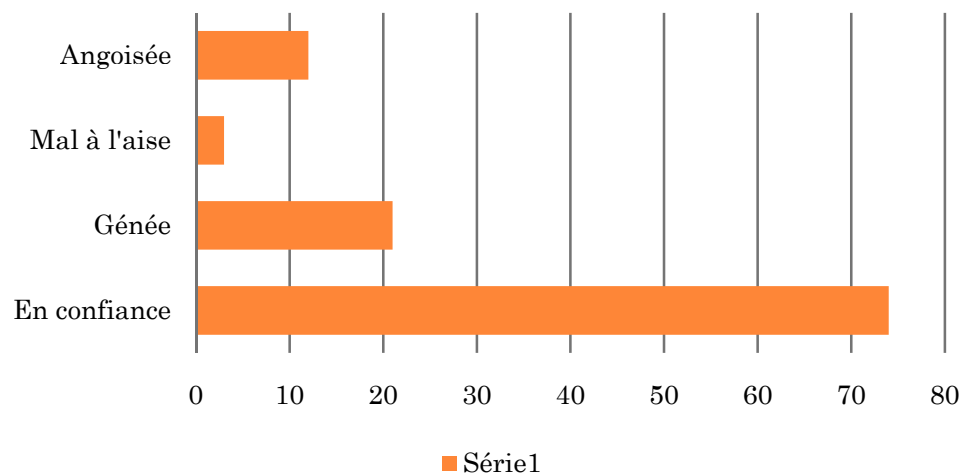


QUESTIONNAIRES REPRÉSENTATIONS

**Avez vous une inquiétude a aller
chez un professionnel de santé**

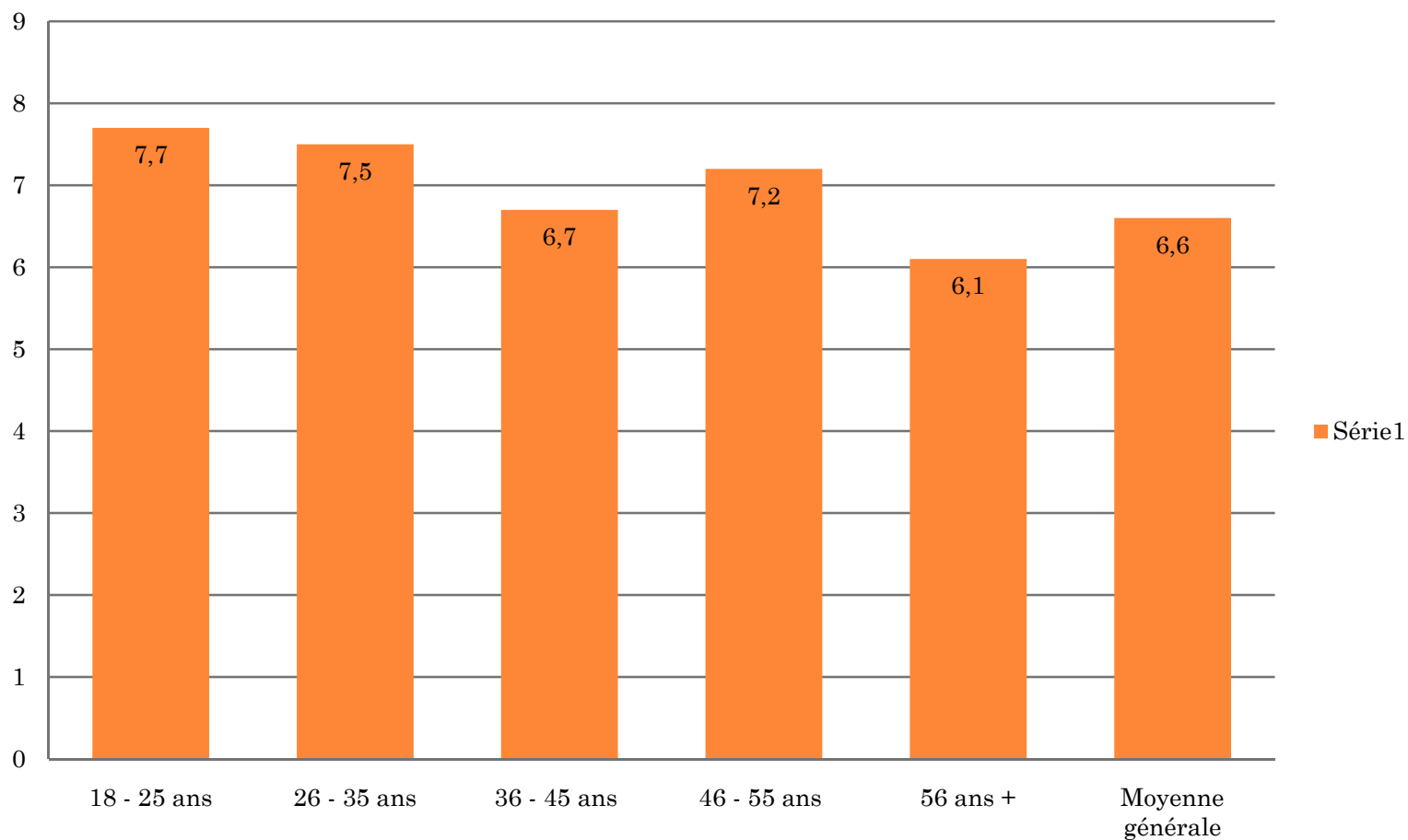


**Lorsque vous êtes en consultation avec
un médecin vous vous sentez**



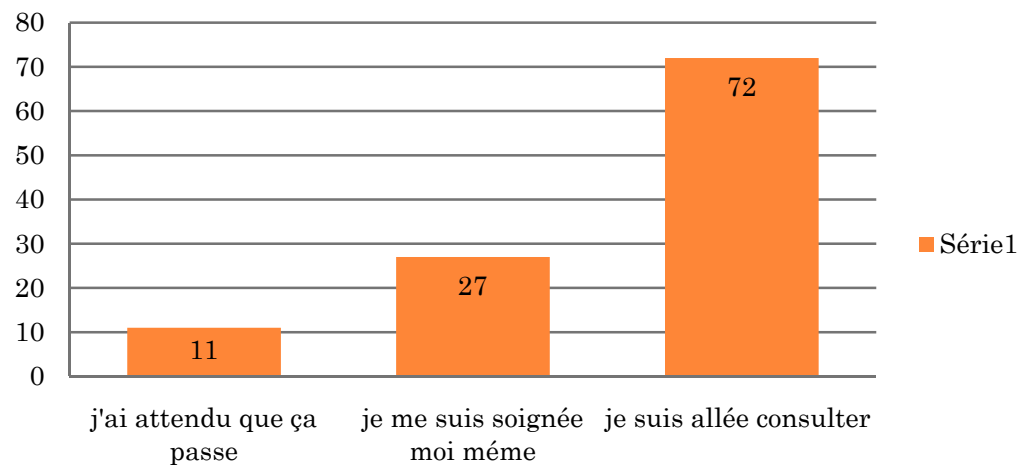
QUESTIONNAIRES REPRÉSENTATIONS

15. Notez votre état de santé entre 0 et 10

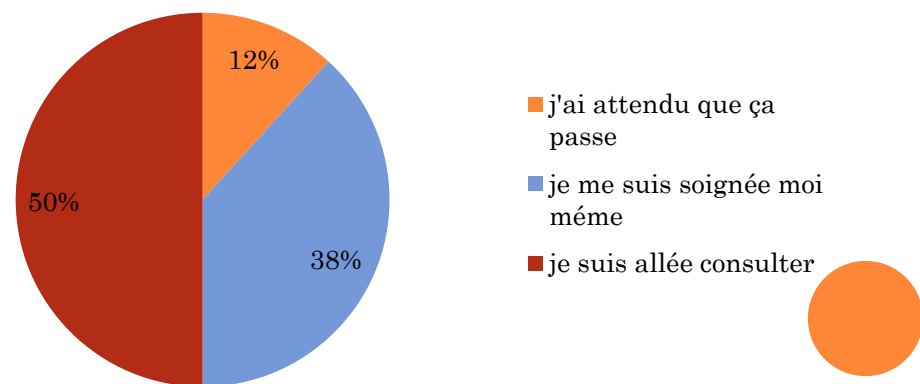


QUESTIONNAIRES: RECOURS AUX SOINS

Qu'avez vous fait la dernière fois que vous avez eu un problème de santé



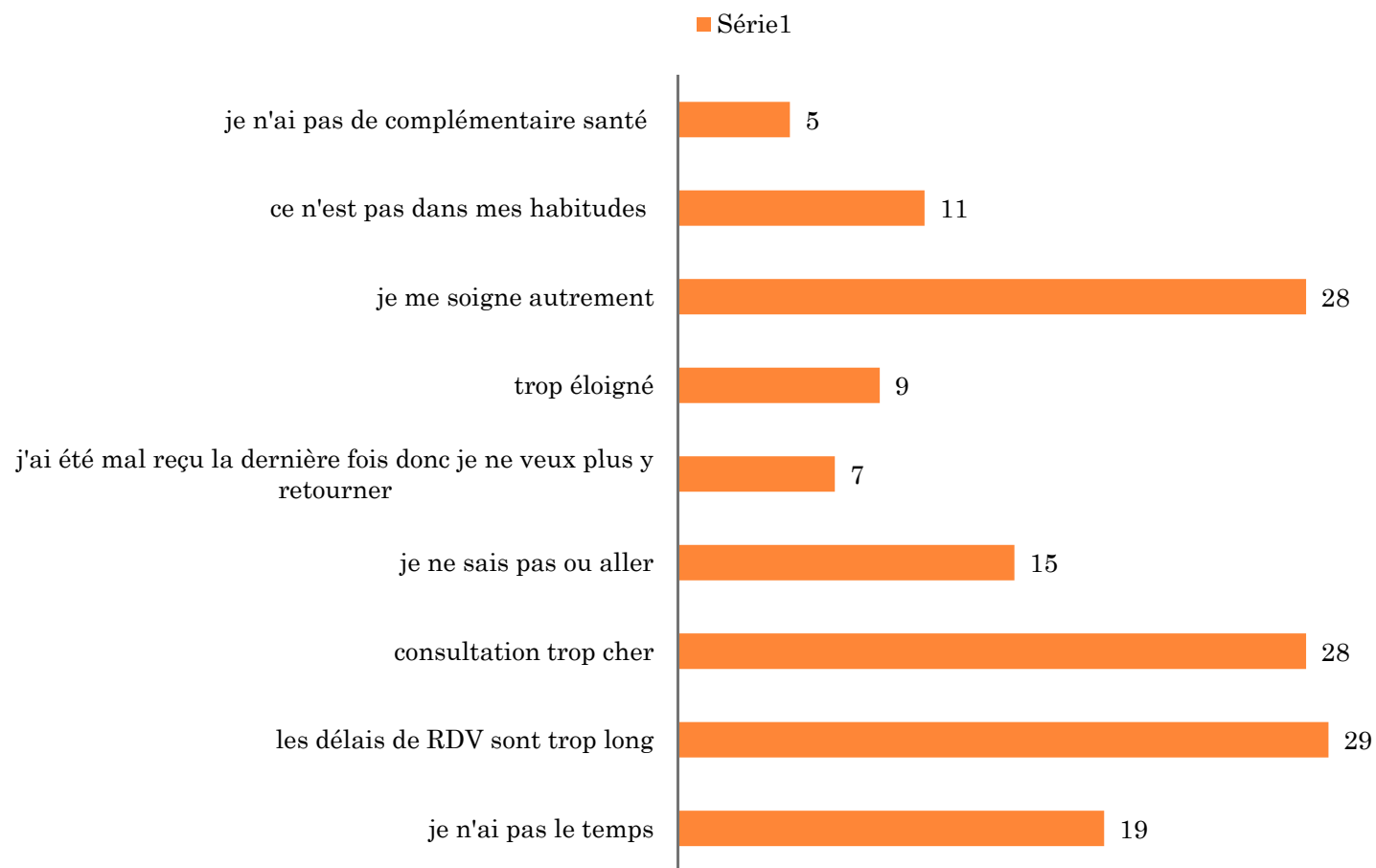
Pour les 18 - 25 ans



QUESTIONNAIRES

RECOURS AUX SOINS

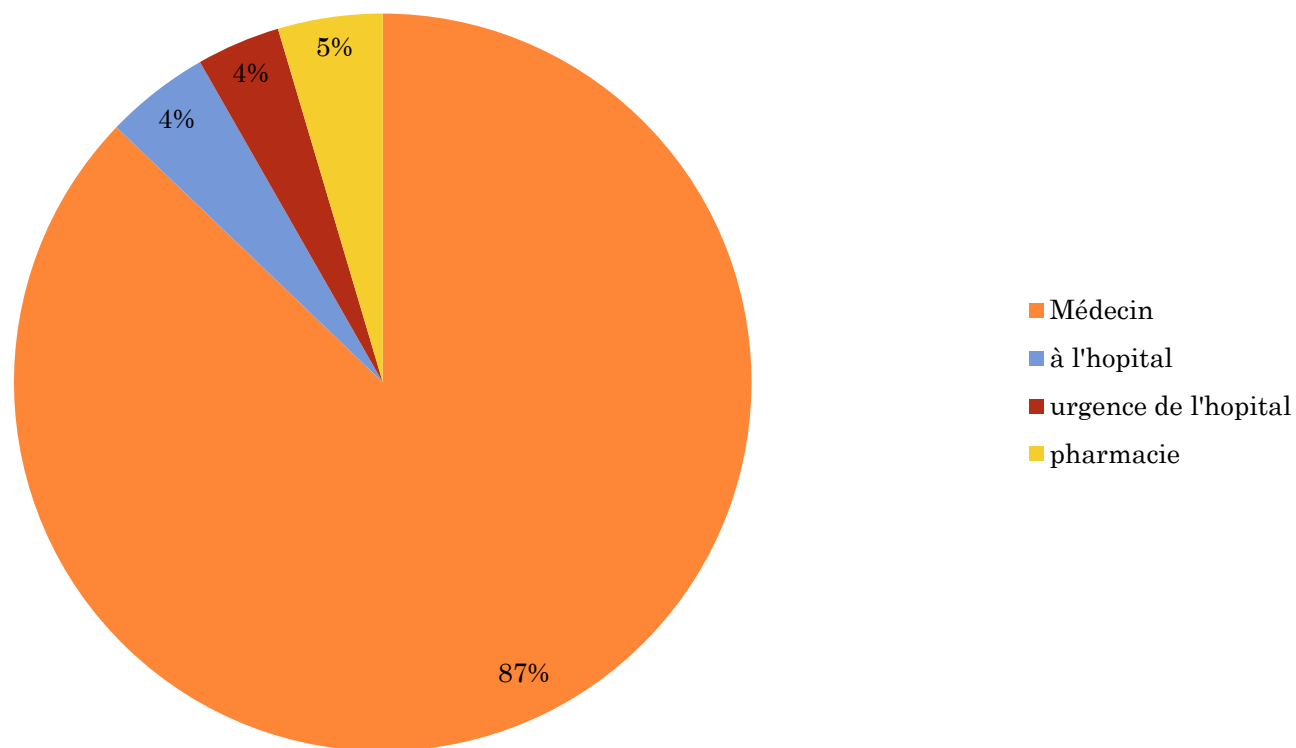
Vous n'allez pas consulter de professionnel de santé parce que



QUESTIONNAIRES

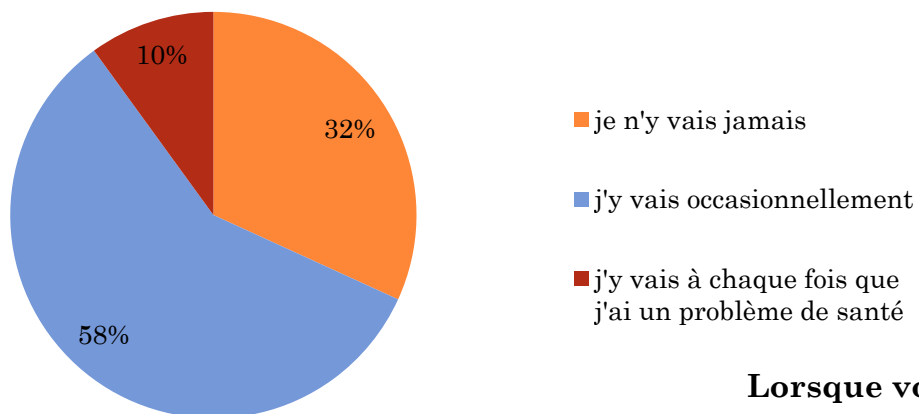
RECOURS AUX SOINS

Lorsque que vous avez un problème de santé ou allez vous consulter

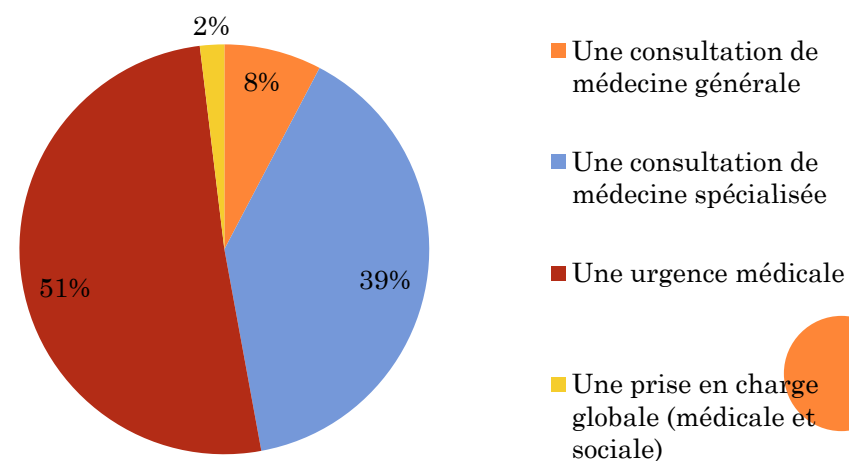


QUESTIONNAIRES: RECOURS AUX SOINS

A quelle fréquence avez-vous recours à l'hôpital

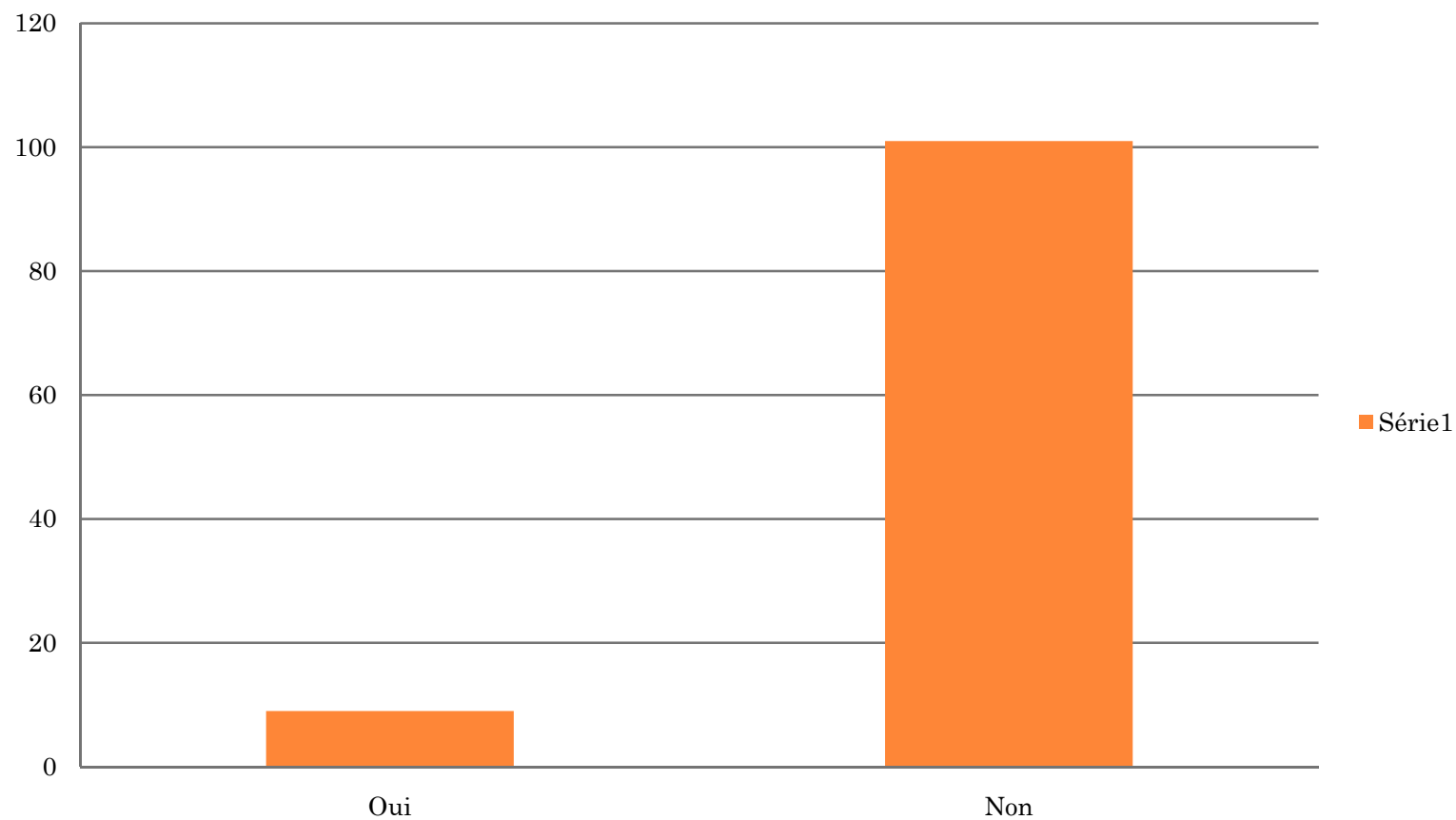


Lorsque vous allez à l'hôpital c'est le plus souvent pour



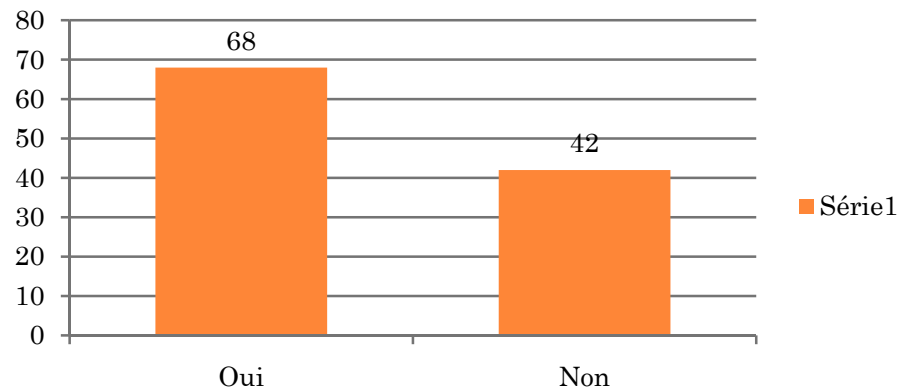
QUESTIONNAIRES : RECOURS AUX SOINS

Connaissez vous la permanence d'accès aux soins à l'Hopital

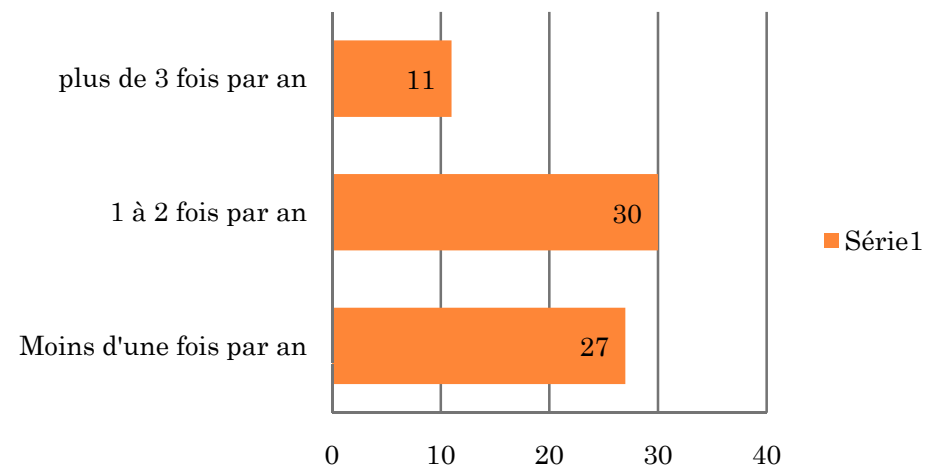


QUESTIONNAIRES SANTÉ DES FEMMES

Avez vous un suivi gynécologique

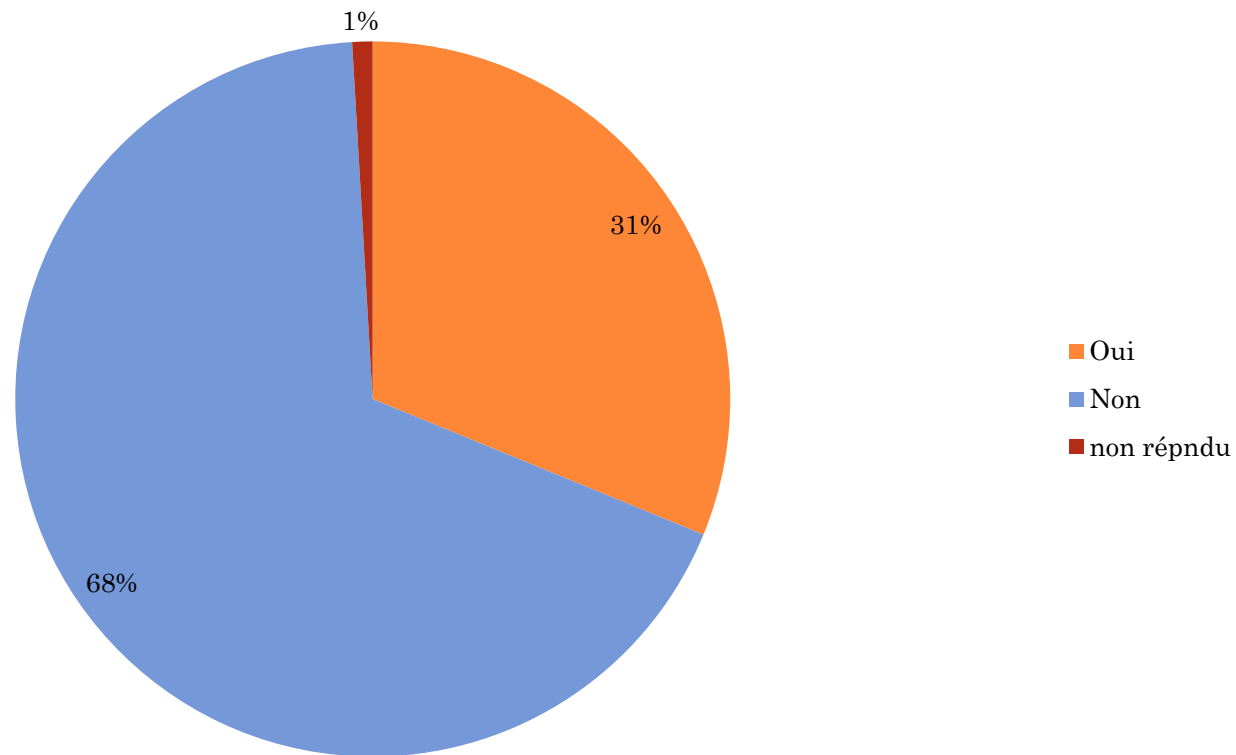


Combien de fois allez vous consulter dans une année



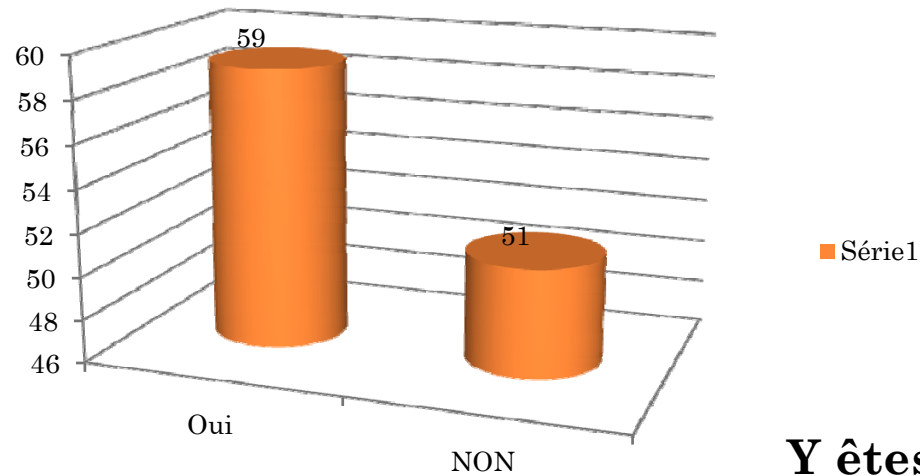
QUESTIONNAIRES SANTÉ DES FEMMES

Utilisez vous un moyen de contraception autre que le préservatif

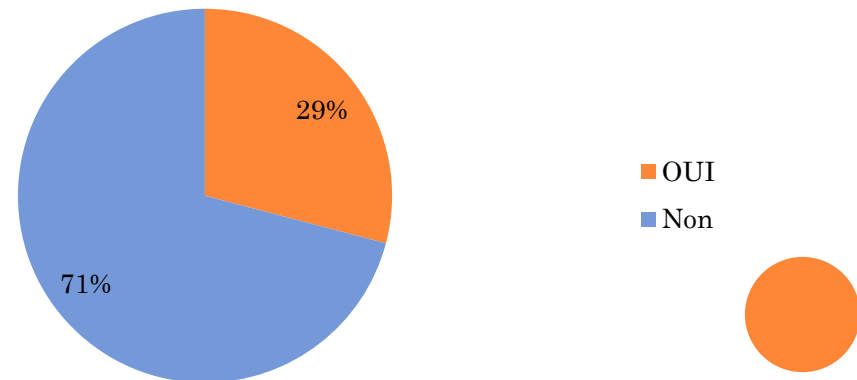


QUESTIONNAIRES SANTÉ DES FEMMES

Connaissez vous le planning familial

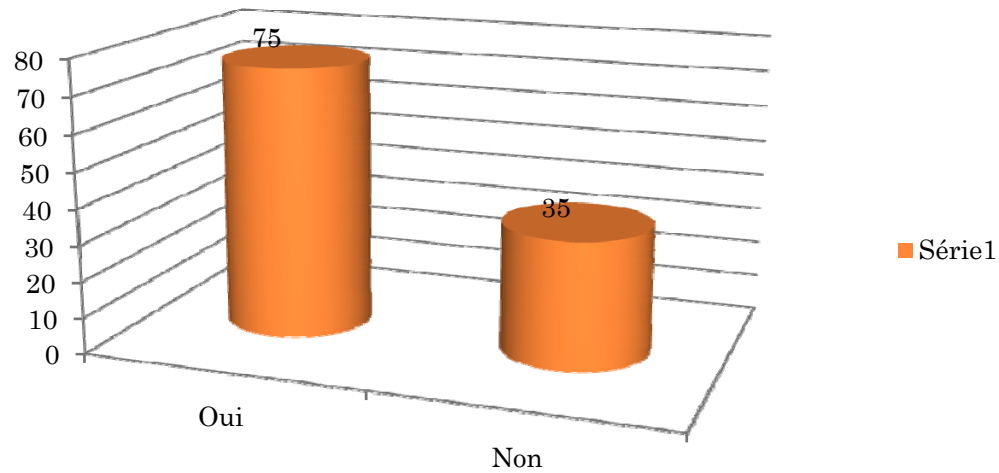


Y êtes vous déjà allée

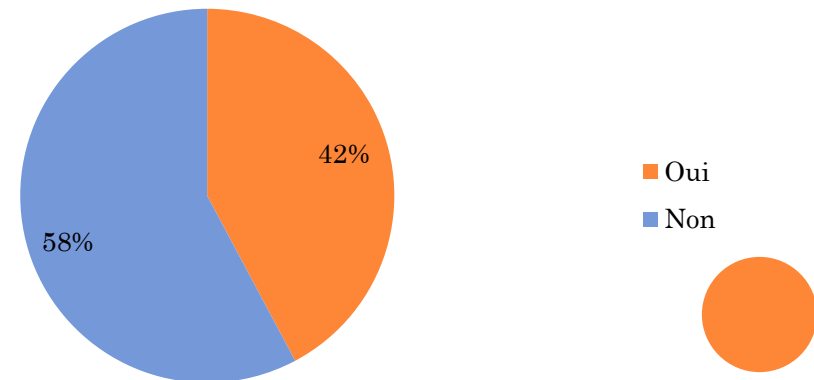


QUESTIONNAIRES SANTÉ DES FEMMES

Connaissez vous la PMI

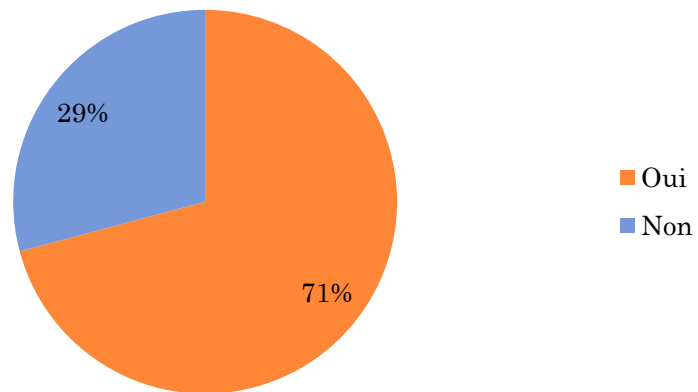


Y êtes vous déjà allée

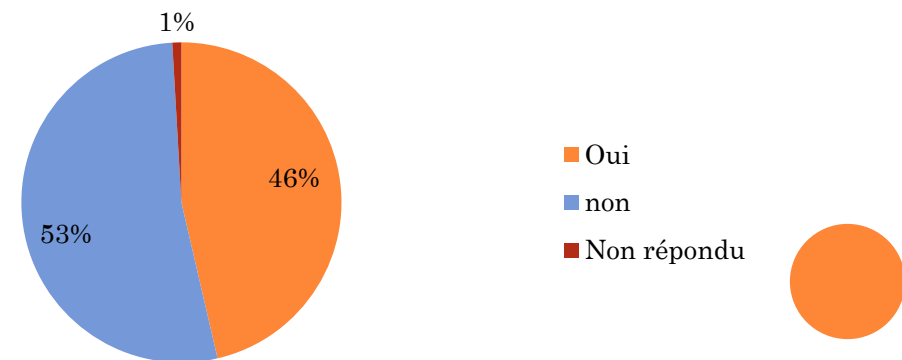


QUESTIONNAIRES SANTÉ DES FEMMES

**Avez vous déjà fait le
dépietage du cancer du sein**



**Avez vous déjà fait le
dépietage du cancer du col de
l'utérus**



Les limites du diagnostic :

- Difficultés linguistiques
- Difficultés à cibler les femmes des quartiers politique de la ville.
- L'accompagnement des questionnaires a pu bloquer certaines femmes dans leurs réponses

Les points positifs du diagnostic:

- Engagement et implication des partenaires
- Rencontres avec les habitantes des quartiers politique de la ville



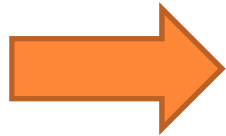
LES FREINS ET LES LEVIERS:

- Complexité du système de santé français
- Barrière de la langue
- Les représentations du champ de la santé

- Réel intérêt sur les questions de santé
- Demandes et besoins d'informations
- Des ressources locales existantes
-



PERSPECTIVE DE TRAVAIL



Création d'un **groupe de travail** pour réfléchir collectivement à des pistes d'actions:

- formation
- actions de prévention, d'informations,
- création d'outils

